

Jornada de presentació del projecte REGIN: Com millorar les polítiques d'inclusió des del treball en xarxa

Data: 15 de desembre de 2020

Hora: de 15:00 a 16:30 h

Lloc: Plataforma digital zoom

Ordre del dia:

1. La inclusió a Catalunya. On som? - **Mireia Vall** - Secretària d'Igualtat, Migracions i Ciutadania
2. El projecte REGIN - **Claire Street** - Tècnica de polítiques i projectes de la CRPM
3. Taular rodona: com millorar les polítiques d'inclusió des del treball en xarxa amb **Antoine Savary**, Subdirector de Vies legals i integració de DG Home, **Karim Sabni**, portaveu de la Plataforma Girona Acull i la **Homa Baldeh** de la Secretaria d'Igualtat, Migracions i Ciutadania.
4. Torn obert de preguntes
5. Clausura

Desenvolupament de la jornada:

1. La Secretària d'Igualtat, Migracions i Ciutadania, **Mireia Vall**, va obrir la jornada fent un repàs de l'estat de les polítiques d'inclusió a Catalunya. En primer lloc, va destacar la diversitat de la societat catalana i la riquesa de llengües i creences. No obstant això, va remarcar que aquesta diversitat encara segueix vinculada a la desigualtat i els desavantatges, per exemple en l'àmbit de l'ocupació on la taxa d'atur de la població estrangera duplica la de la població nacional. I és per això que un dels principals reptes de país és treballar de manera conjunta amb les administracions, les entitats socials, els actors econòmics, els sindicats i la societat civil per reduir aquestes desigualtats. Al 2019 es va posar en marxa el Pacte per la Interculturalitat amb l'objectiu de cohesionar la societat i la secretària va realçar els 3 eixos d'aquest pacte. El primer, la igualtat de drets, deures i oportunitats amb la implementació de polítiques actives d'ocupació i accions per a millorar l'èxit escolar i reduir la població en risc d'exclusió social. En segon lloc, el reconeixement de la diversitat amb polítiques i accions contra les expressions d'odi. En tercer lloc, la interacció positiva entre els ciutadans amb la creació d'espais de comunicació i de participació ciutadana.



2. Seguidament, **Claire Street**, tècnica de Polítiques i projectes de la CPRM va presentar el projecte REGIN l'objectiu del qual és promoure la integració de les persones migrades i refugiades a les polítiques de cohesió d'àmbit regional a partir de la creació d'un marc comú que ajudi a les regions a implementar les accions d'integració i els permeti millorar resultats. La Claire Street va destacar les activitats que sustenten el projecte:
 - a. Diàleg i cooperació mitjançant la creació d'una xarxa externa de socis actius i compromesos.
 - b. Indicadors regionals demogràfics, de polítiques públiques i de resultats per mesurar l'eficàcia des les polítiques regionals. Un anàlisi que es fa a través de qüestionaris emplenats per experts extens i imparcials.
 - c. Accions d'integració amb la implementació d'un programa pilot a cada regió.
 - d. Un laboratori d'integració per avaluar les accions.
 - e. Un kit d'eines per a les regions amb un mapping dels actors principals i formacions de capacitat pel personal.

A continuació, es van presentar algunes dades preliminars del MIPEX-R per a Catalunya que indiquen fortaleses com són la implementació de polítiques proactives a través d'una estratègia integrada i accions de sensibilització i promoció de la diversitat i alhora, espais per a la millora com és la inclusió al mercat laboral i l'accés a l'habitatge. Pel que fa al mapping, a Catalunya hi ha un predomini de les entitats de la societat civil que treballen la integració i la inclusió, amb un domini dels actors locals i regionals que destaca la dimensió local i regional de la integració de refugiats i persones migrades. Aquests actors de la societat civil són innovadors i poden enfortir les accions de les administracions locals. No obstant això, la manca d'actors internacionals i europeus pot representar una barrera a l'hora de connectar amb actors més enllà de la regió o de l'abast nacional.

Per acabar, va recomanar que Catalunya busqués incloure altres actors d'altres administracions públiques i del sector privat per tal d'enfortir les accions d'inclusió.

3. A continuació, **Antoine Savary**, Subdirector de Vies legals i integració de DG Home, va obrir la taula rodona sobre la importància del treball en xarxa, presentant el Pla d'Acció d'Integració i Inclusió per al període 2021-2027, resultat d'una consulta pública que va rebre 864 respostes. En primer lloc va presentar dades relacionades amb la integració i la inclusió que mostren el desavantatge entre la població migrada i nacional pel que fa a índex d'ocupació, educació i risc d'exclusió social.

El Pla d'Acció treballarà en els àmbits de l'educació, ocupació, salut i habitatge i vol incidir en 5 principis.

- a. Inclusió per a tothom.
- b. Mesures transversals d'integració amb assistència concreta pel que fa a les accions d'igualtat de gènere i anti-discriminatòries.
- c. Aliances amb actors multidisciplinars.
- d. Assistència a totes les etapes de la integració per aconseguir programes sostenibles a llarg termini.

Va destacar les prioritats del Pla : aliances, finançament comunitari, foment de la participació en els mateixos processos d'integració i la utilització d'eines digitals, i el seguiment i avaluació de la integració.

Finalment va explicar que en breu es començaran a implementar les accions que recull el Pla amb la cooperació d'altres DGs i els Estats Membre, autoritats locals i regionals, organitzacions de la societat civil, socis socials i econòmics, el sector privat, comunitats d'acollida i associacions d'immigrants. També es posarà en marxa una plataforma digital interactiva per poder fer seguiment del programa i al 2024, es farà una revisió parcial del Pla d'Acció. Finalment va informar que la idea és poder arribar a un acord sobre el Fons d'Integració i Migració a través de la FAMI a finals 2020 per revisar el progrés futur del finançament d'activitats locals i regionals.

La segona intervenció va anar a càrrec de **Karim Sabni**, portaveu de la Plataforma Girona Acull que va parlar de la necessitat de cercar aliances entre diferents organitzacions de la societat civil per tal de donar una resposta a un ampli ventall de necessitats i multiplicar la incidència de les accions. Va explicar que la plataforma ciutadana es basa en tres eixos: l'acció directa a peu de carrer amb persones migrades i refugiades, l'acció política amb vocació transformadora i l'observatori intern per tal de dissenyar noves accions.

Karim Sabni va destacar la necessitat d'orientar les polítiques d'inclusió a un abast més local i reduït per a incidir amb més força. Aquestes polítiques han de fer protagonistes al món local i dotar-los de més recursos. D'altra banda, va recalcar que per a facilitar la integració, s'han de incloure a les persones en situació administrativa irregular que en aquests moments són persones invisibles a nivell administratiu i s'ha d'arribar a un compromís de regularització amb les administracions. Per acabar, Karim Sabni va destacar la necessitat de col·laboració i participació per tal d'avançar cap a una societat cohesionada.

Finalment, la **Homa Baldeh** de la Secretaria d'Igualtat, Migracions i Ciutadania va explicar el funcionament de les taules locals de prevenció de la Mutilació Genital Femenina, on diverses entitats i administracions es coordinen per a oferir una atenció integral. En l'actualitat hi ha 73 taules a tot el territori català i la seva creació té 3 objectius principals. D'una banda, facilitar la coordinació dels professionals multidisciplinars que intervenen en l'atenció de les dones per a compartir coneixement i evitar la mala praxis. D'altra banda, dissenyar estratègies de sensibilització comunitària aprofitant el seu coneixement del territori. Per últim, poder fer un seguiment eficaç dels casos.

4. En el torn obert de preguntes, els participants van demanar per les formacions previstes dins el projecte REGIN i la possibilitat de fer-les extensives a les entitats socials. La **Claire Street** va explicar que la formació és només pel personal de les administracions regionals però les jornades de capacitació estaran obertes als actors regionals que podran debatre els reptes migratoris de la regió.

La següent pregunta es va dirigir a l'**Antoine Savary** en relació a les accions que es preveuen dins el Pla d'Acció per combatre el biaix racial a les administracions públiques. L'Antoine Savary va respondre que el Pla no inclou accions concretes contra el racisme donat que un pla d'acció concret contra el racisme es va adoptar per part de la Comissió Europea al setembre 2020 però sí fa referència als plans d'acció contra el racisme en quan a un racisme institucional.

A continuació, es va preguntar al **Karim Sabni** per l'organització i coordinació de la plataforma i de la possibilitat d'incorporar entitats professionalitzades en l'àmbit de la integració i la inclusió. El Karim Sabni va respondre que treballen des d'espais comuns i còmodes amb objectius clars i compartits per a la lluita dels drets socials. Aquesta feina també la fan amb entitats professionalitzades que els permet ampliar l'abast d'actuació i els eixos de treball.

La última pregunta es va dirigir a la **Homa Baldeh** sobre la millora de la coordinació entre professionals arran de la creació de les taules locals de prevenció de la Mutilació Genital Femenina. L'Homa Baldeh destaca que el més enllà de la prevenció en aquest àmbit concret, les taules van posar en marxa un nou canal de comunicació entre professionals que abans no existia.

5. Per cloure la jornada, la Maria Calvet va presentar un resum gràfic amb les idees principals que es van presentar al llarg de totes les intervencions.

Annex 1 - Agenda



Com millorar les polítiques d'inclusió des del treball en xarxa

15 de desembre de 2020 15.00 h

Jornada virtual

15.00 h **Benvinguda**

15.05 h **La inclusió a Catalunya. On som?**

- **Mireia Vall** - Secretària d'Igualtat, Migracions i Ciutadania

15.20 h **El projecte REGIN**

- **Claire Street** - Tècnica de polítiques i projectes de la CRPM

15.40 h **Com millorar les polítiques d'inclusió des del treball en xarxa**

- **Antoine Savary** - Cap d'unitat de vies legals i integració - DG Home, Comissió Europea


- **Karim Sabni** - Portaveu de la Plataforma Girona Acull


- **Homa Baldeh Dembou** - Secretària d'Igualtat, Migracions i Ciutadania, Programa per a la prevenció i abordatge de la violència masclista

16.10 h **Torn obert de preguntes**

16.25 h **Clausura**

Podeu inscriure-us a l'acte a través d'aquest [enllaç](#)

 @ReginProject

 reginproject@cprm.org

 reginproject.eu



Annex 2 - Resum gràfic


CATALONIA IN REGIN
THE SIGNIFICANCE OF NETWORKING
TO IMPROVE INCLUSION POLICIES




mireia Vall
a Catalunya som +15M!



societat plural i diversa PERÒ amb *di* fi cultats:
-23% salari persones estrangeres



REpte de PAÍS

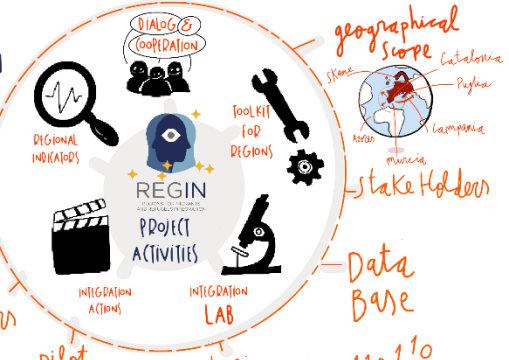


PACTE Nacional per la DIVERSITAT
IGUALTAT DE DRETS, DEURES I OPORTUNITATS
RECOGNEXIMENT DE LA DIVERSITAT
INTERACCIO POSITIVA ENTRE ELS CIUTADANS



Claire Street
WHY? we do this project?
to Highlight Migration & Integration issues in EUROPE

REGIN PROJECT
& UNDERSTAND THEIR NEEDS:
WITH INTEGRATION & COHESION
January 2020 - February 2022



stakeholders
CATALONIA HAS A HIGH REPRESENTATION OF CIVIL SOCIETY ACTORS





stakeholders
Data Base
110110
110011
110101
pilot Action in each region
sharing & learning
@maria.cabrera.com



CATALONIA IN REGIN
THE SIGNIFICANCE OF NETWORKING
TO IMPROVE INCLUSION POLICIES




Antoine Savary

EDUCATION → HEALTH ♥
EMPLOYMENT ↔ HOUSING 🏠

OPEN PUBLIC CONSULTATION

→ Sectoral Priorities

INTEGRATION AND INCLUSION

THERE ARE BIG GAPS BETWEEN MIGRANTS AND NATIVES

WE MUST PAY ATTENTION TO GENDER DIFFERENCES

LACK OF DATA!

next steps

IMPLEMENT ACTIONS
WEBSITE
REVIEW IN 2024

Karim Sabni

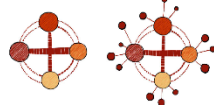
GIRONA
ACULL

ELS NOSTRES EIXOS:

ACCIO DIRECTA

ACCIO POLITICA

OBSERVATORI INTERN
DE MIGRACIO



Red de Acogida Estatal



Obrint fronteres

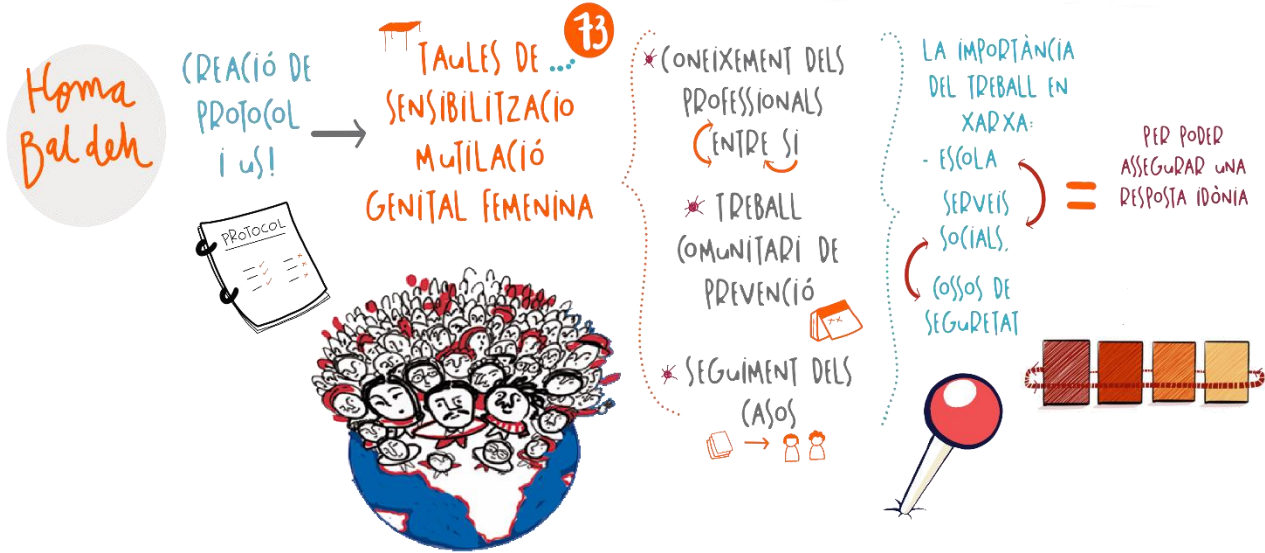
COM ORIENTAR LES
POLITIQUES A
NIVELL LOCAL

Administració
+
plataformes

I DOTAR-LOS DE
RECURSOS PER A
LA INTEGRACIO
SOCIAL



CATALONIA IN REGIN
THE SIGNIFICANCE OF NETWORKING
TO IMPROVE INCLUSION POLICIES

Departament de Treball, Afers Socials i Famílies



maria.cabrera@crpm.eu



CATALUNYA IN REGIN
THE SIGNIFICANCE OF NETWORKING
TO IMPROVE INCLUSION POLICIES



miraia Vall
a Catalunya som +15M!
socialment plural i diversa. Però amb de fracturats: -23% salaris, pressions, desigualtats

REpte de PAIS
QUALITAT DE DRETS DEURES I OPORTUNITATS
DIVERSIFICACIÓ DE LA DIVERSITAT
INTERACCIO POSITIVA ENTRE LES COMUNITATS

Antonia Savary
OPEN PUBLIC CONSULTATION

EDUCATION ↔ HEALTH ♥
EMPLOYMENT ↔ HOUSING 🏠 → Sectoral priorities

INTEGRATION AND INCLUSION
WE AGREE BY CHOOSING TO CHOOSE TOGETHER

THEY ARE BIG GAPS BETWEEN MIGRANTS AND NATIVES
LACK OF DATA

IMPLEMENT ACTIONS WITHIN STRATEGY IN 2024

Clare Street
WHY? we are not properly prepared? to Highlight Migration & Integration issues in EUROPE

UNDERSTAND THEIR NEEDS
REGIN
INDICATORS
MIDEX
Strategies
Shadows
Pilot projects in each region

REGIN PROJECT ACTIVITIES
Data Base
Shaping & Learning
110, 110, 110, 110

CATALUNYA HAS A HIGH REPRESENTATION OF CIVIL SOCIETY ACTORS

Home Baldeh
CREACIÓ DE PROTOCOL I US!

TAULES DE SENSIBILITZACIÓ MUTILACIÓ GÈNITAL FEMENINA

CONEXIEMENT D'ELS PROFESSIONALS CENTRE SI

* TREBALL COMUNITARI DE PREVENCIÓ

* SEGUIMENT DELS CASOS

LA IMPORTÀNCIA DEL TREBALL IN XADXA - ESCOLA - SERVEIS SOCIALS - CASOS DE SEGURETAT

PER PODER ASSIGURAR UNA DESPRESSION IDÒNIA

Karim Sabni
GIRONA AELL

ELS NOSTRES EIXOS:
ACCIÓ DIRECTA
ACCIÓ POLÍTICA
OBSERVATORI INTERN DE MIGRACIÓ

Red de Acció da Estatal
Obrint fronteres

Administració + Plataformes

CAL ORIENTAR LES POLÍTQUES A NIVELL LOCAL

I DONAR-LOS DE DECISIONS PER A LA INTEGRACIÓ SOCIAL

REGIN
EUROPEAN UNION



Annex 2 - Inscrits

Total de persones inscrites: 96

Sector	Nom	Cognom	Entitat / Organisme	Càrrec
A/R	Carlota	Cumella de Montserrat	CIDOB	Investigadora
A/R	Inès	Ayats	Institut d'Educació Secundària	Orientadora educativa
A/R	Anna	Tarrés Vallespí	Universitat Autònoma de Barcelona	Càtedra d'Educació Comunitària
CS	Isabel	Mata Gutiérrez	Accem	Prospectora empresarial
CS	Beatriz	Lorente	Adoratius _ SICAR cat	Coordinadora Atenció Integral
CS	JOSEP M ^a	NAVARRO CANTERO	APROPEM-NOS	Coordinador tècnic
CS	LATIFA	EL JOUARANI AFARJAT	ASOCIACIÓN ÁRABE CULTURAL	CASTELLDIFELS
CS	Àgata	Sol	Associació Ambdrets	Directora
CS	Conxita	Vila Vila	Associació Atlàntida	Secretaria
CS	Daniela	Mansilla Faleroni	Associació Atzavara-arrels	Secretària
CS	Júlia	Bañeres	Associació Coordinadora Sinergia Social	Tècnica de projectes
CS	Bombo	Ndir Fall	Associació de Dones Inmigrants Subsaharianes	Presidenta
CS	Jessena	Lagos	Associació Dones Endavant	Presidencia coordinacion
CS	FATIMA	AHMED	Associació Intercultural Diàlegs de Dona	PRESIDENTA
CS	Anna	Margarit Caldés	Associació Solidança	Tècnica
CS	MARIONA	ENFEDAQUE PEDROS	CARITAS DIOCESANA DE BARCELONA	TÈCNIC ANÀLISI SOCIAL I INCIDÈNCIA
CS	Elisabet	Ureña Vila	Caritas Diocesana de Barcelona	Programa Migració i Codesenvolupament
CS	M ^a Amparo	García Serra	Càritas Diocesana de Barcelona	Tècnic

CS	Marta	Creus	Càritas Diocesana de Barcelona	Assessora programa Famílies i Infància
CS	núria	Nuñez Jover	Càritas Diocesana de sant feliu	Responsable formació i inserció laboral
CS	Aurora	Taboada Basanta	Càritas Diocesana de Sant Feliu de Llobregat	Responsable de subvencions
CS	Goretti	Cebrián Bernat	Càritas Diocesana de Tarragona	Coordinació Acció Social
CS	Patin Laloy	Gaëlle	Casa Asia	
CS	Mónica	Fernández Márquez	Centre Residencial Ballesol Barberà	Treballadora Social
CS	Estel·la	Pareja Morte	Comissió Catalana d'Ajuda al Refugiat	Directora
CS	Moussa	Samba	Coordinadora d'Associacions Senegaleses de Catalunya C A S C	Responsable Programa Senexcel·lència Educació per al Desenvolupament Individual i Col·lectiu
CS	Mar	Avendaño Pons	Coordinadora Mentoria Social	Coordinadora Projectes
CS	elisabet	durán	creu roja	tècnica
CS	henda	conteh	dones andavan	secretaria
CS	Javier	Bonomi	Fedelatina	President
CS	Juan	Torres Alava	Federación de Asociaciones Ecuatorianos en Catalunya-FAec	Presidente
CS	Carmen Rosa	Bermudez Bonilla	Federación de Asociaciones de Colombianos en Catalunya-FEDASCAT	Presidenta
CS	Laura	Sales	Fundació Surt	Àrea d'Empoderament Sociopolític
CS	Núria	Miró	Intress	Tècnica de projectes
CS	marta	garcia rosa	isom	directora tècnica
CS	LLUIS	FELIU CELMA	ISOM, SCCL	Membre de l'Àrea Tècnica
CS	Jordi	Bonaterza	Jokkere Endam	Formador
CS	Nenita	Sanchez	KALIPI	Representante
CS	Merlys	Mosquera Chamat	Sant Joan de Déu - Fundació Germà Tomàs Canet	Programes d'acollida a refugiats
CS	Josep	Juanbaró	SDRCA, Assoc.	president
CS	Silvia	Durany	VINCLE Associació per la recerca i l'acció social	coordinadora

LA	Chaymae	Mechaal	Ajuntament	Regidora
LA	GEANINA	UNGUREA NU ILIESCU	Ajuntament d'Amposta	Agent d'acollida
LA	Laura	Díaz Melero	Ajuntament de Barberà del Vallès	Tècnica
LA	Àngels	Oliveras	Ajuntament de Caldes de Montbui	Tècnica d'Integració Ciutadana
LA	Soraya	Soler Bort	Ajuntament de Cerdanyola del Vallès	Tècnica d'Immigració
LA	SANAA	EL HACHE SAKKALI	AJUNTAMENT DE FIGUERES	Servei nova ciutadania
LA	Natallia	Holnik	Ajuntament de Guissona	Tècnica d'acollida
LA	Florentina	Budau	Ajuntament de Lleida	Tècnica d'acollida
LA	Júlia	Llovera	Ajuntament de Lleida	Agent d'acollida
LA	Alexandra	Rodriguez Montoliu	Ajuntament de Lleida	Agent d'acollida
LA	Florentina	Budau	Ajuntament de Lleida - SAM	Tècnic d'acollida
LA	Carla	Mulet	Ajuntament de Mataró	Tècnica de programes
LA	MARIAN	SOTOS	AJUNTAMENT DE MONTGAT	REGIDORA DE SERVEIS SOCIALS
LA	Lourdes	Ferrando	Ajuntament de Palamós	Tècnica de ciutadania i immigració
LA	Mercè	Puigdelliu a Garcia	Ajuntament de Parets del Vallès	Tècnica d'acollida
LA	ISABEL	TORRES RAMÍREZ	AJUNTAMENT DE POLINYÀ	TREBALLADORA SOCIAL
LA	Josep M.	Altarriba Roca	Ajuntament de Puig-reig	Alcalde
LA	Andreu	Bover Pagespetit	Ajuntament de Salt	Cap d'Àrea d'Integració i Convivència
LA	Albert	Bastida	Ajuntament de Sant Fost	1r Tinent d'Alcalde
LA	Martín	Miralles	Ajuntament de Santa Coloma de Gramenet	Projectes del Servei de Convivència
LA	Cristina	Grau Vidal	ajuntament de Tortosa	tecnic d'immigracio
LA	Oliver	Peña	Ajuntament d'Esplugues	Tinent d'alcaldessa
LA	monica	ortiz garrido	ajuntament platja d'aro	tècnica d'acollida i convivència
LA	Verònica	Rincón Campos	Pla de Ciutadania Ajuntament de Lloret de Mar	tècnica

LA	Elisabeth	López	Ajuntament de Reus	
LA	Lila	Messibah khemissi	Ajuntament de Tarragona - Imsst	TPM
Other	Janette	Vallejo	AMIC-UGT de Catalunya	Vicepresidenta de l'entitat
Other	Marc	Piera Arch	Autònom	Educador
Other	David	Benito	Consorci d'Acció Social de la Garrotxa	Tècnic comunitari
Other	Eduard	Baster Boix	Consorci de Benestar Social Gironès-Salt	Tècnic d'inclusió social i ciutadania
Other	Adriana	Cabeceran Gratacós	Secretariat d'Entitats de Sants, Hostafrancs i la Bordeta	Tècnica d'interculturalitat i coordinadora del projecte socioeducatiu Aprenem Compartint
Other	Núria	Farrús Izquierdo	Unió Sindical Obrera de Catalunya	Vocal d'Acció Sindical
Other	Mariluz	Escandell	USOC	Tècnica Immigració
PS	Pere	Ejarque	Fundació Cecot Persona i Treball	Recursos humans
PS	Susana	Zayas	Fundacio Formació i Treball	Cap de projectes d'inserció
PS	Raül	Rubiales Manjón	Fundació Germina	coordinador projectes
PS	Anna	Alie Zanini	Fundacio Guné	Responsable Projectes Catalunya
PS	Ester	Gil	Fundacio IRES	Responsable Oficina de Projectes
PS	Santi	Bolibar	Fundació Migra Studium	Col.laborador
PS	Sebastià	Notario	Fundació Pagesos Solidaris (Unió de Pagesos)	Projectes a les oficines d'atenció
PS	IRMA	ROGNONI	FUNDACIÓ PRIVADA VIARANY	DIRECTORA EXECUTIVA
RA	teresa	garsaball naves	consell comarcal de les garrigues	Cap de l'Area de Benestar social
RA	ALICIA	ASSENZA	Consell Comarcal del Baix Camp	Tècnic d'immigració
RA	Anna M	Gomez	Consell Comarcal del Baix Llobregat	Referent d'Ocupació Juvenil
RA	Fatima	Blanch Vidal	Consell Comarcal del Montsià	Tècnica polítiques migratòries
RA	Florina	Tudorache	Consell Comarcal del Montsià	Tècnica d'Acollida
RA	carmen	galicia badia	consell comarcal del tarragonès	cap d'unitat
RA	Sió	Santaulària Muixí	Consell Comarcal del Tarragonès	Unitat tècnica de Ciutadania i Cohesió

RA	TAMARA	RUIZ PASCUAL	CONSELL COMARCAL DEL TARRAGONÈS	TREBALLADORA SOCIAL
RA	Raül	Rodríguez Lara	Consell comarcal Les Garrigues	Dinamitzador cívic per a l'emancipació juvenil
RA	BRIGID	FERNANDEZ	CONSELL COMARCAL TARRAGONÈS	TÈCNIC ACOLLIDA
RA	Ramon	Castells Ros	Consell Nacional de la Cultura i de les Arts	Responsable de coneixement
RA	Josep	Rodríguez-Roca	Generalitatde Catalunya	Actuacions de Lluita Contra la Violència Infantil
RA	André	Duarte dos Santos	Regional Directorate for the Communities - Azores Regional Government (Portugal)	Project manager
RA	Magda	Garcia	Secretaria d'Igualtat, Migracions i Ciutadania	Tècnic

RA	REGIONAL AUTHORITY
LA	LOCAL AUTHORITY
CS	CIVIL SOCIETY
PS	PRIVATE SECTOR
A/R	ACADEMIA/RESEARCH
PR	PRESS
Other	OTHER